

# Balade historique

CE2

Denouval → passerelle → église → retour bord de Seine 4,6 km



*Images d'hier...*

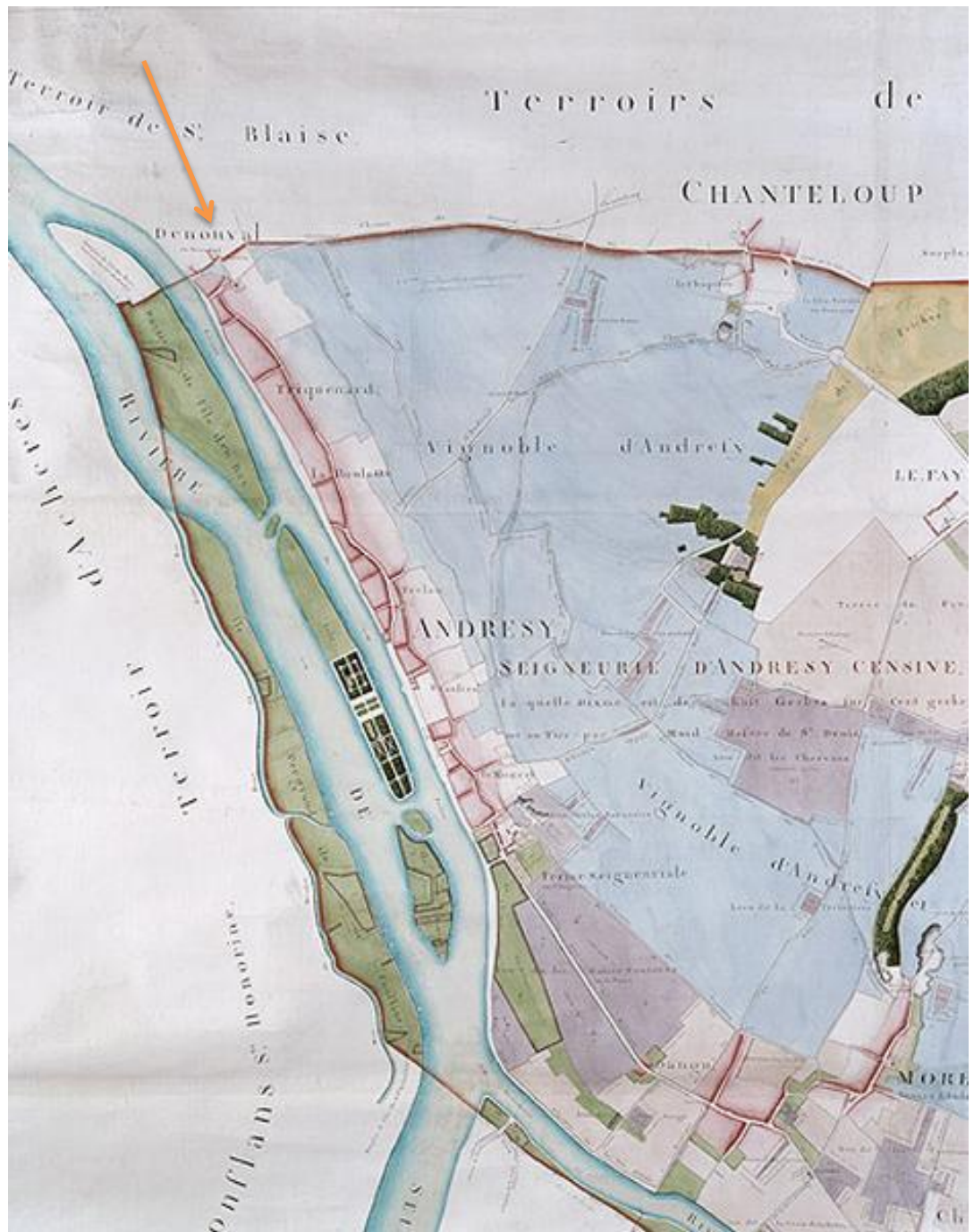
Trouvés aux Cardinettes  
Biface silex grattoir et pointe de hache





Andrésy en 1778

Denouval faisait partie  
de Chanteloup







## Le quartier Denouval

< la « commune de Denouval »  
années 30  
C'est la fête du quartier

Battage du blé, années 30 >





**L'école a été ouverte en septembre 1975**

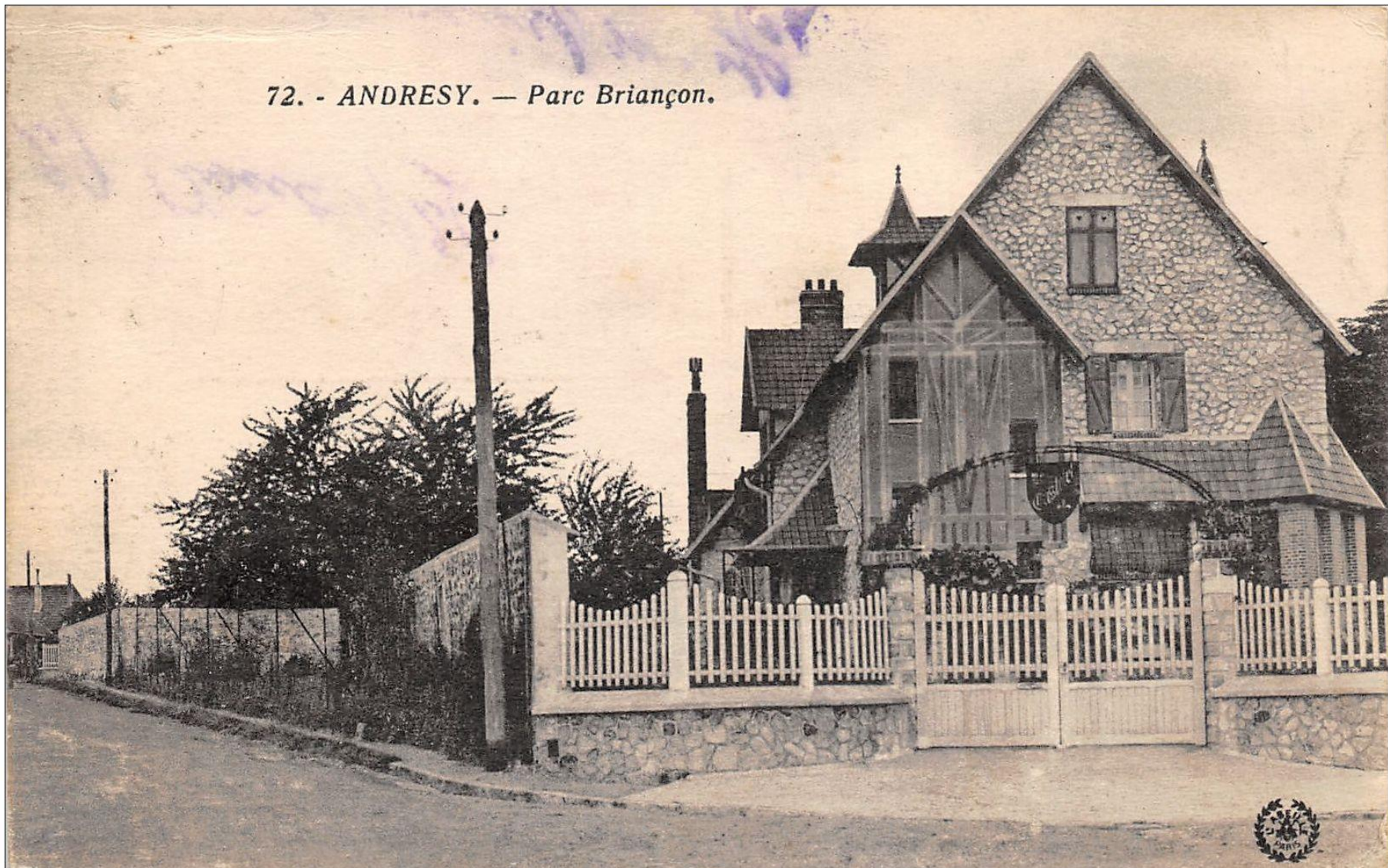
**photo 1977**

Auparavant on cultivait à sa place des carottes, des céleris, des poireaux...  
En face un verger de pommiers a laissé place au premier stade des Cardinettes .





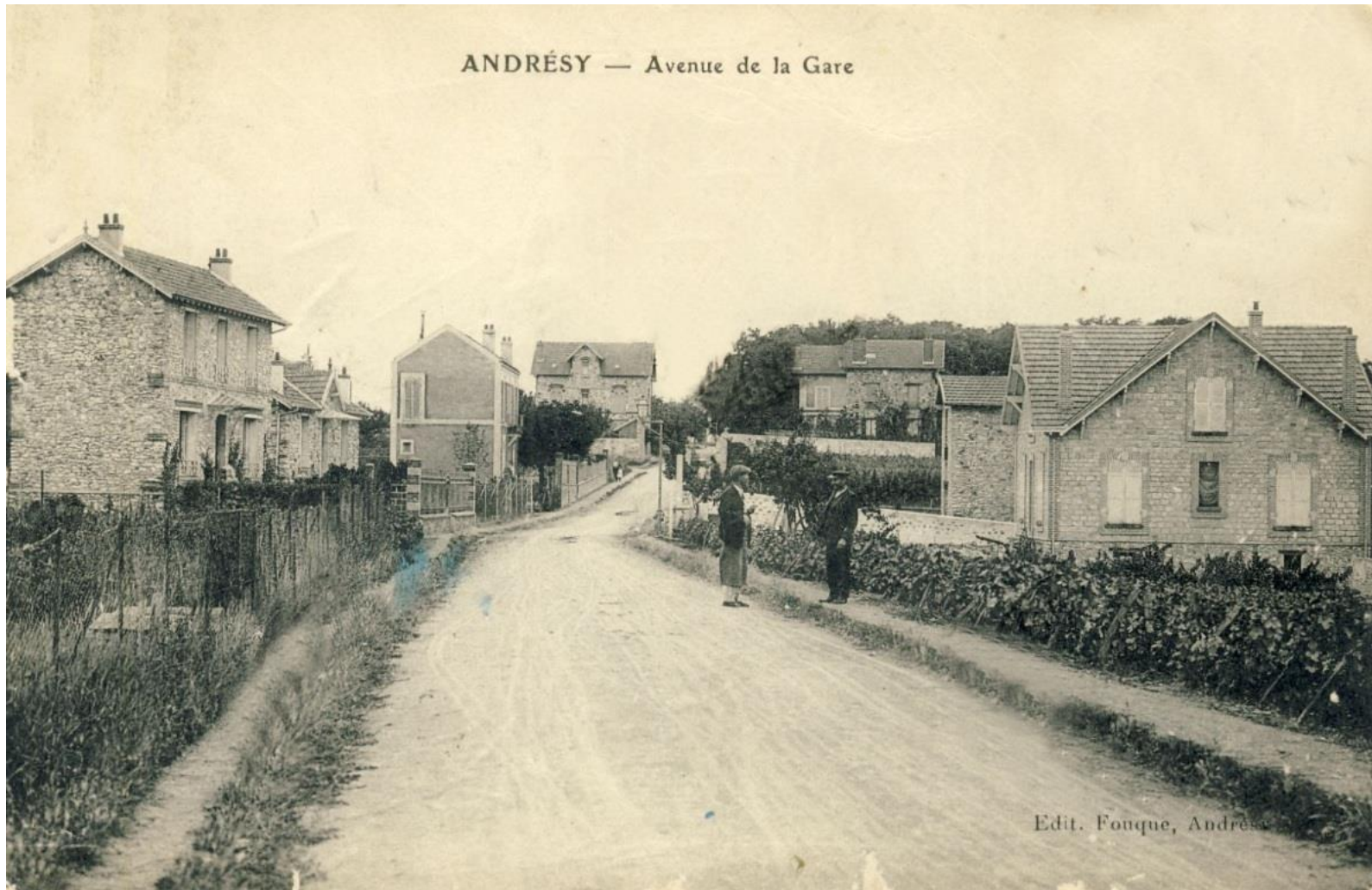
72. - ANDRESY. — Parc Briançon.



Le Castelet Briançon construit vers 1925



# Rue Maurice Berteaux



Les vignes d'autrefois...

# Place de la gare



# Passage de la course cycliste



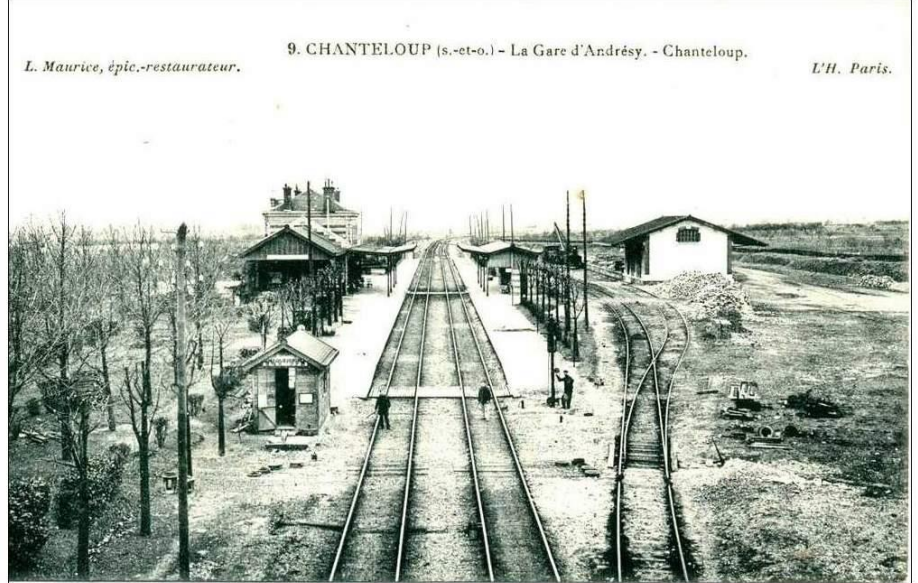


# La gare



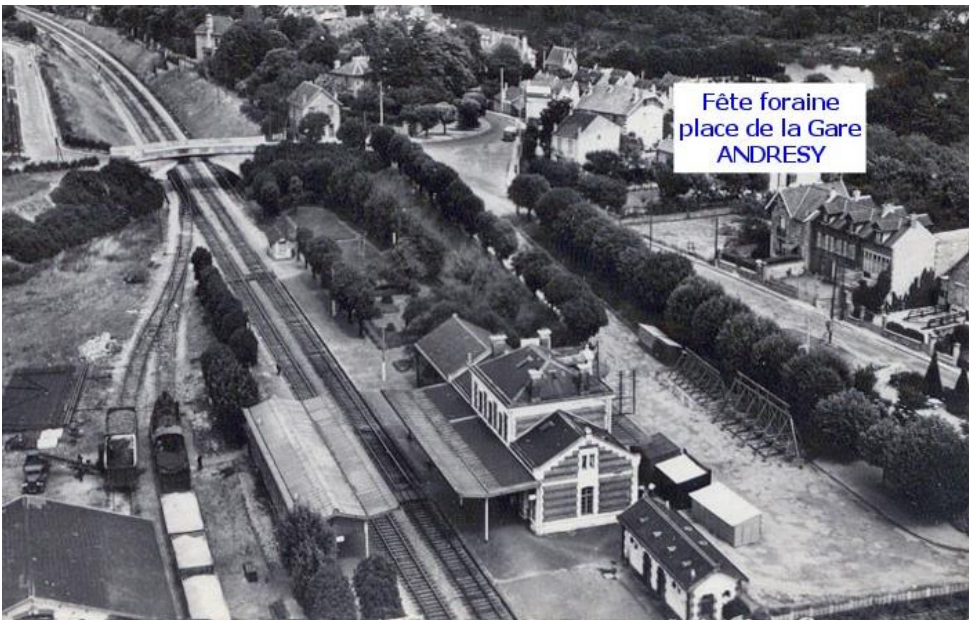
Louloubroc

www.delcampe.net



\_escapade\_

www.delcampe.net





# Villa Eden roc



Marcel Allain habitait Andrésy





# Avenues des Coutayes

A droite rue de la Fontaine.  
Eau courante peu avant 1900

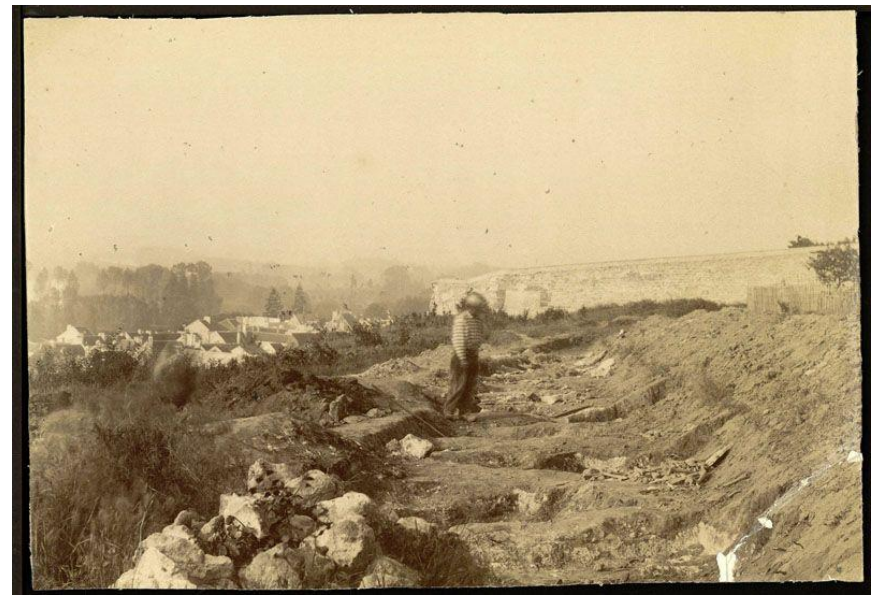
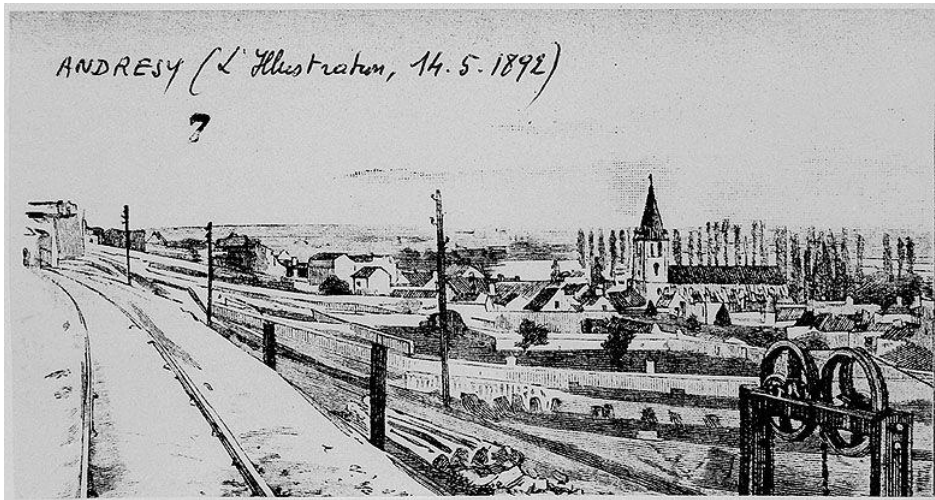


La **meulière** est une roche siliceuse qui servait à fabriquer des meules de moulin.

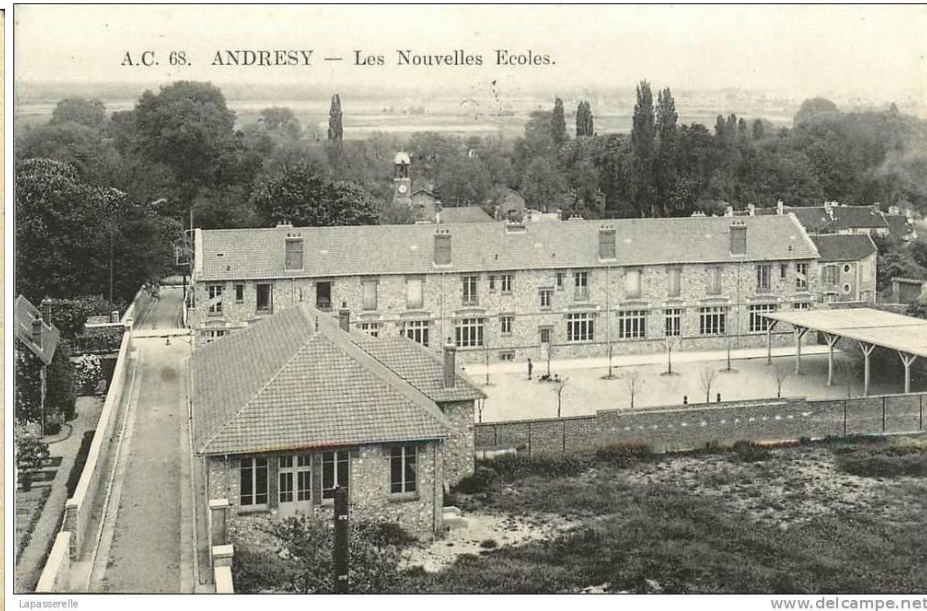
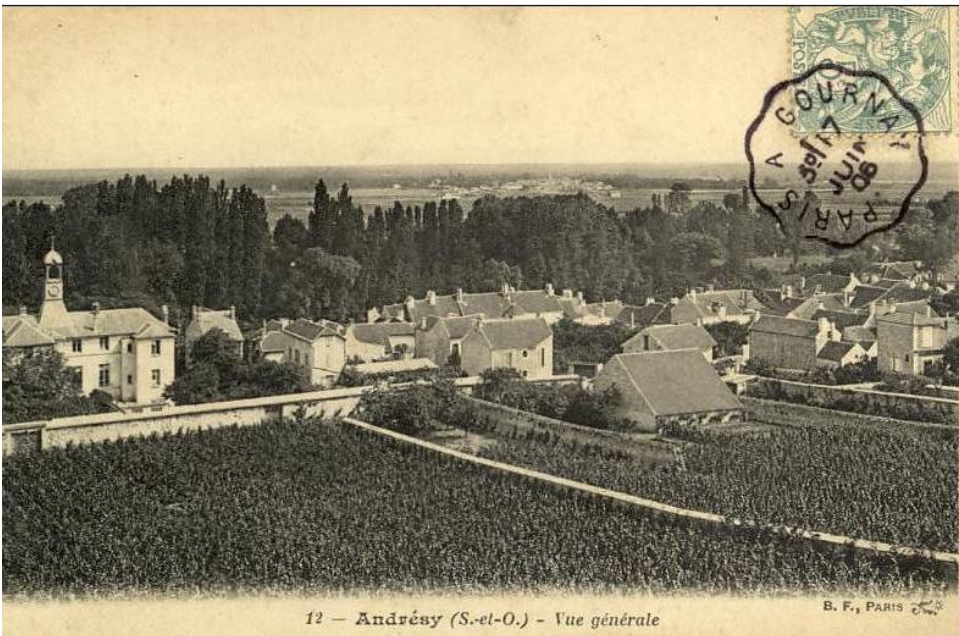
On en trouvait sur l'Hautil.



# Vues de la passerelle



En 1892 on construit la voie de chemin de fer et on découvre 500 tombes mérovingiennes (an 700 environ)

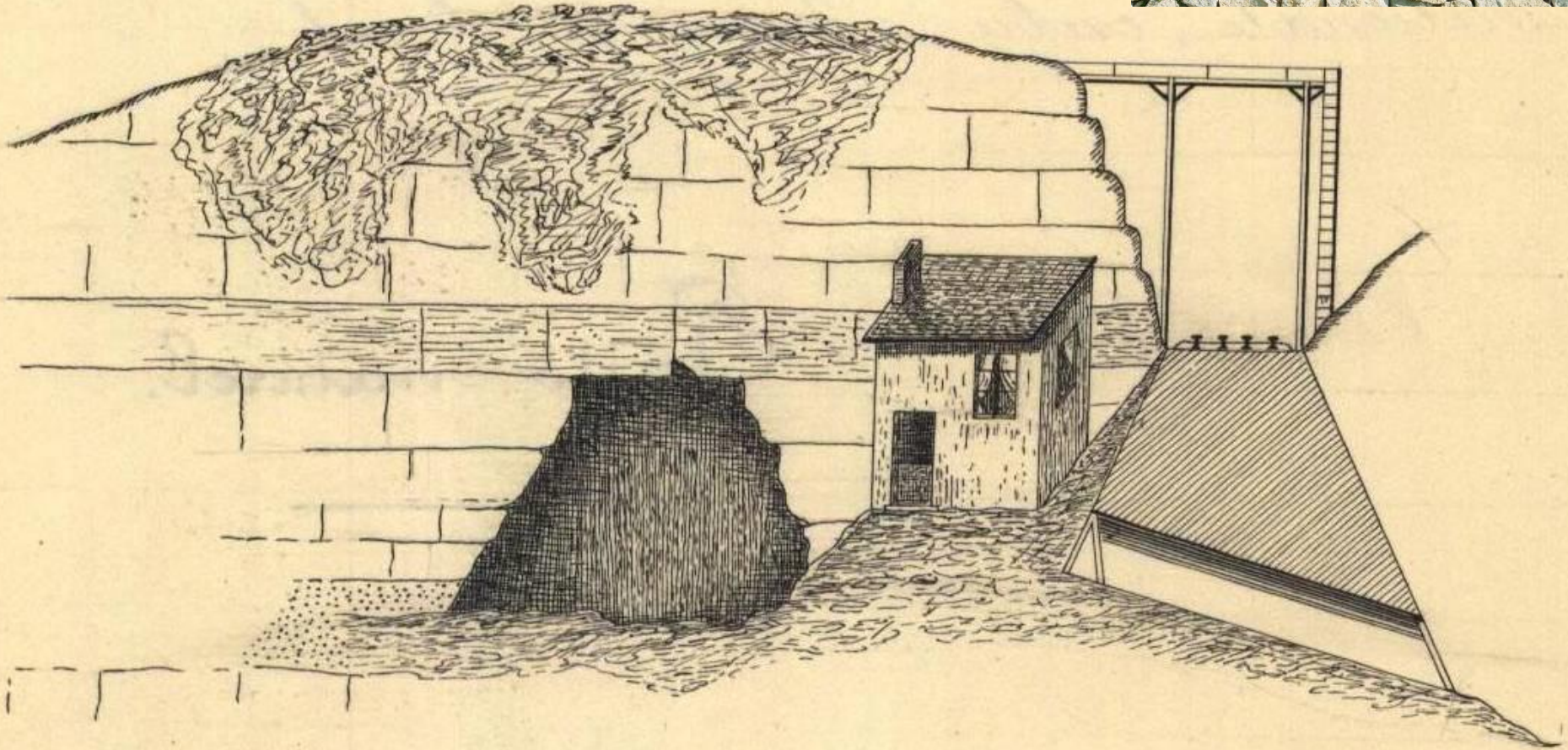


Construction de l'école de filles en 1935



# Carrière à Moreau.

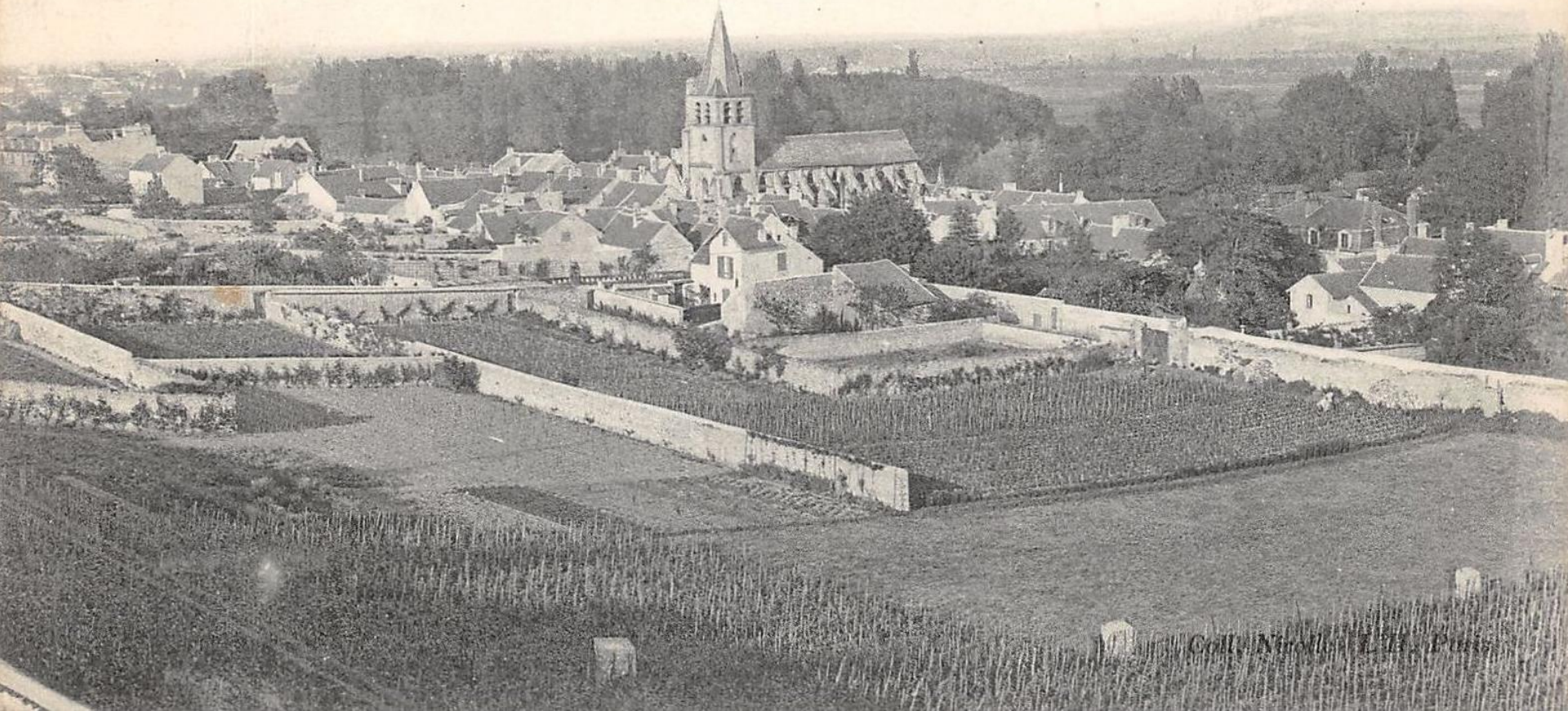
---



On y extrait de la pierre calcaire, le moellon.



ANDRÉSY (S.-et-O.) — Vue Générale



Les **vignes** du quartier de l'église entre chemin de fer et rue des Courcieux



ANDRÉSY (S.-et-O.) — L'Eglise



Collect. Nicole L'H., Paris



L'église St Germain d'Andrésey dont le pourtour a bien changé

Boutiques et sortie de l'église



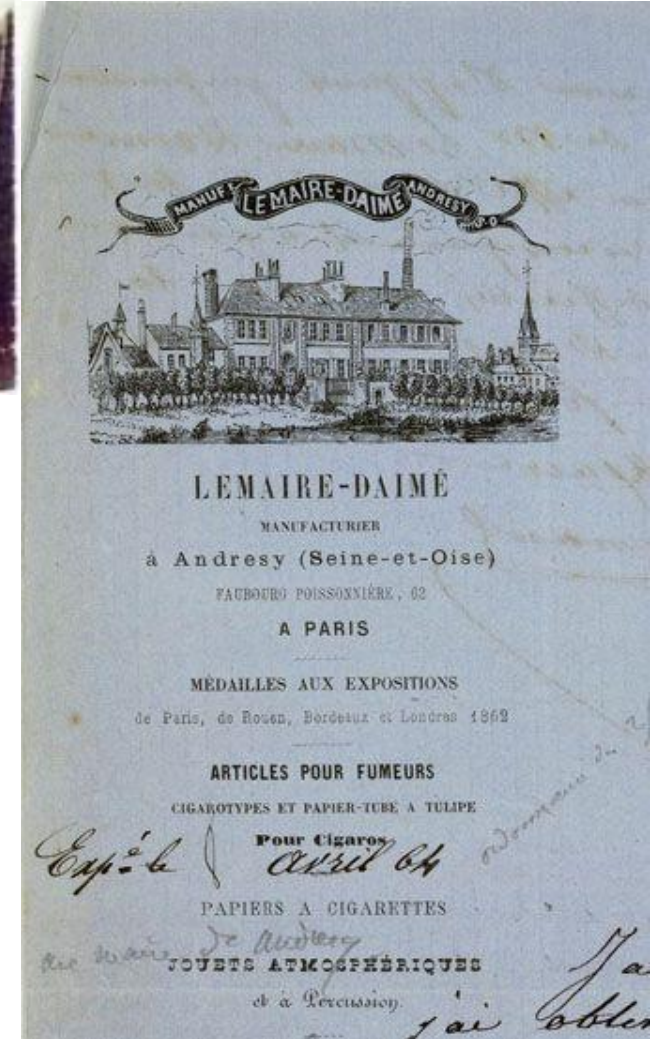
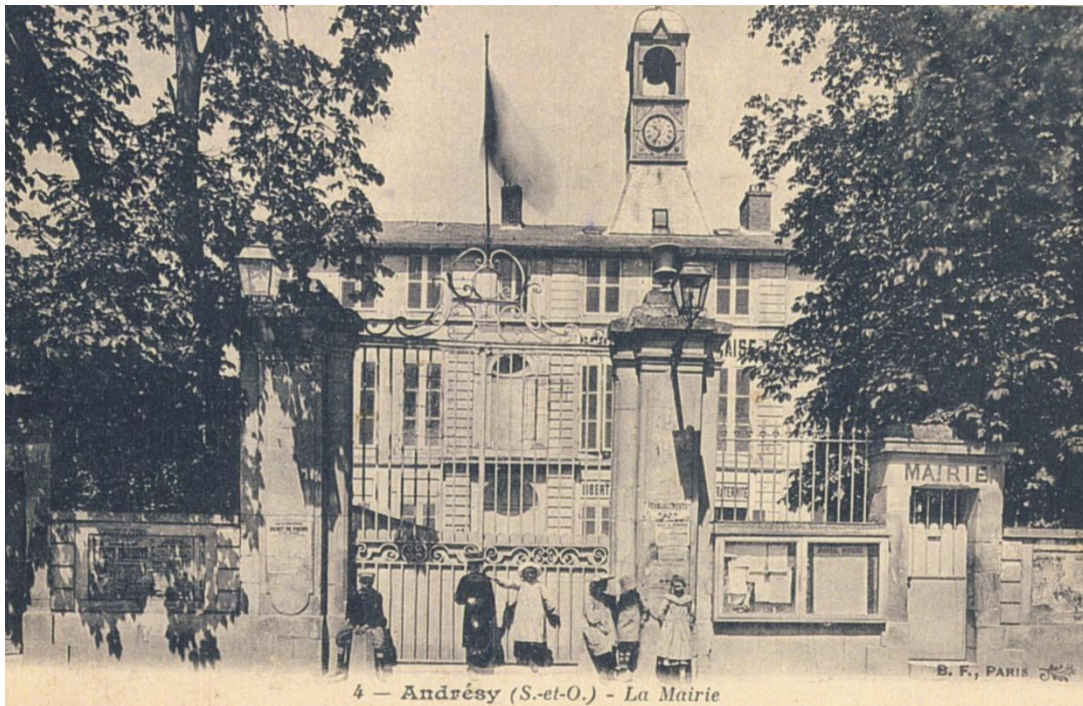
# Le centre en 1955



Amst



L'ancien château deviendra manufacture, mairie, école de garçons puis espace St Exupéry





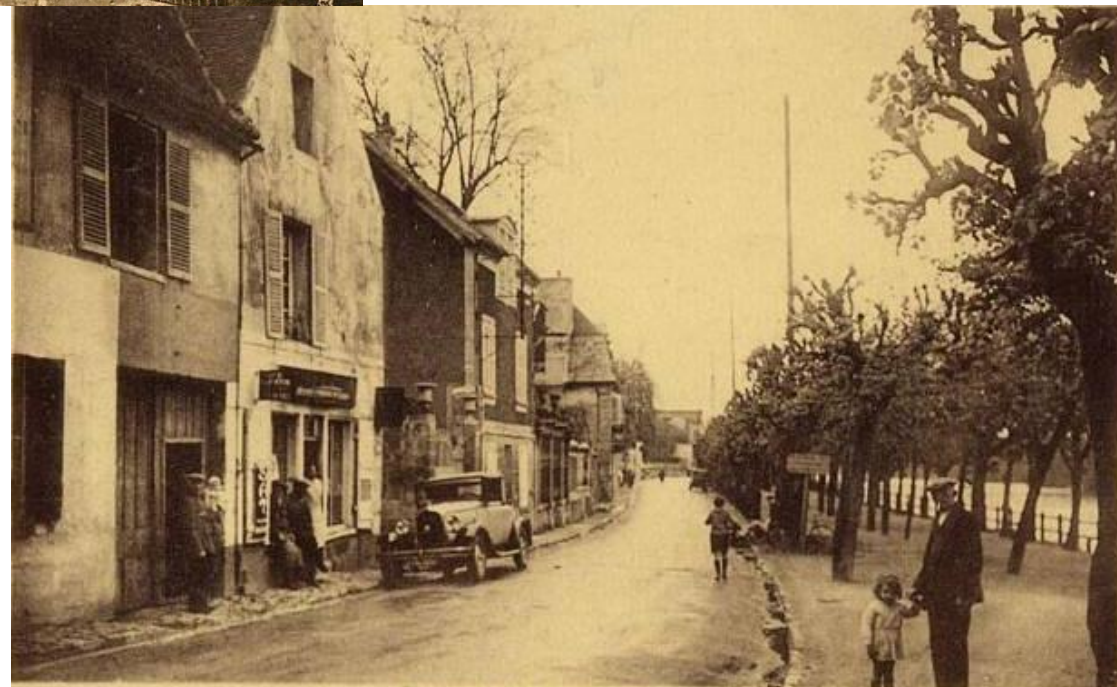
# Le boulevard



Le tacot Poissy Pontoise circulait de 1912 à 1935 en bord de Seine.



# Le boulevard Noël Marc



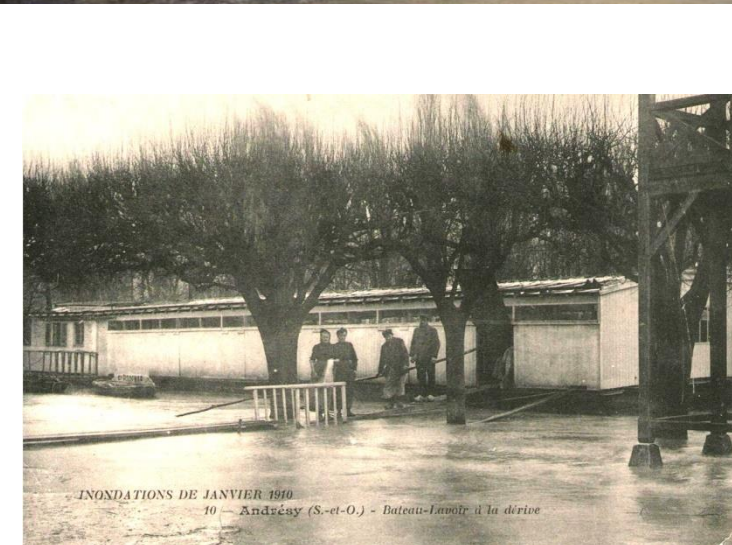
Andrésey — Le Boulevard Noël Marc





# Inondations de 1910

La Seine est montée de plus de 7m  
(plus de 2 étages)



Le bateau-lavoir échoué sur le boulevard.







63. - ANDRESY. - *Le Monument et le Boulevard Noël-Marc.*

Quelles différences avec aujourd'hui ?



# La rue du puits 1923



7 — Andrézy (S.-ét.-O.) - La Rue du Puits



# L'ancienne Poste, la Cour Beaulieu et les boutiques





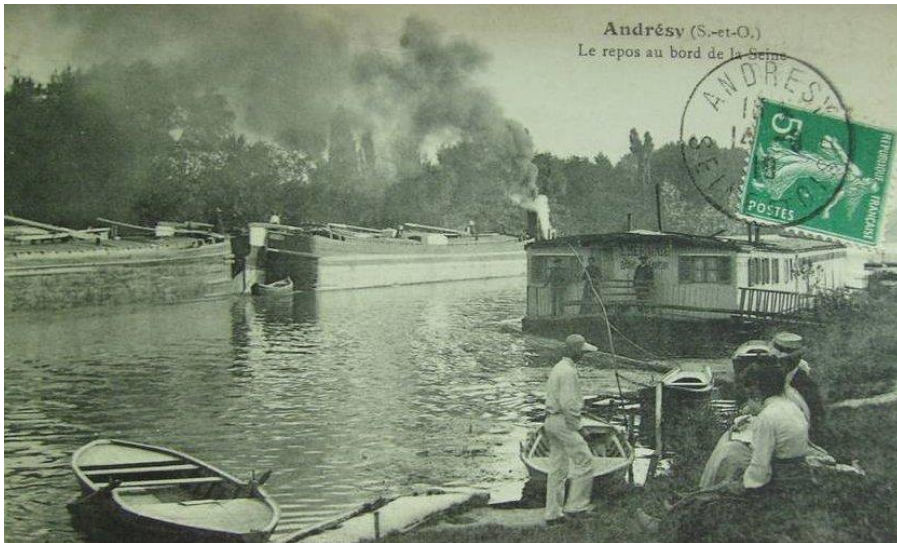
# Laver le linge



4 Andrézy Les Bords de la Seine



*Andrézy. - Les Laveuses.*

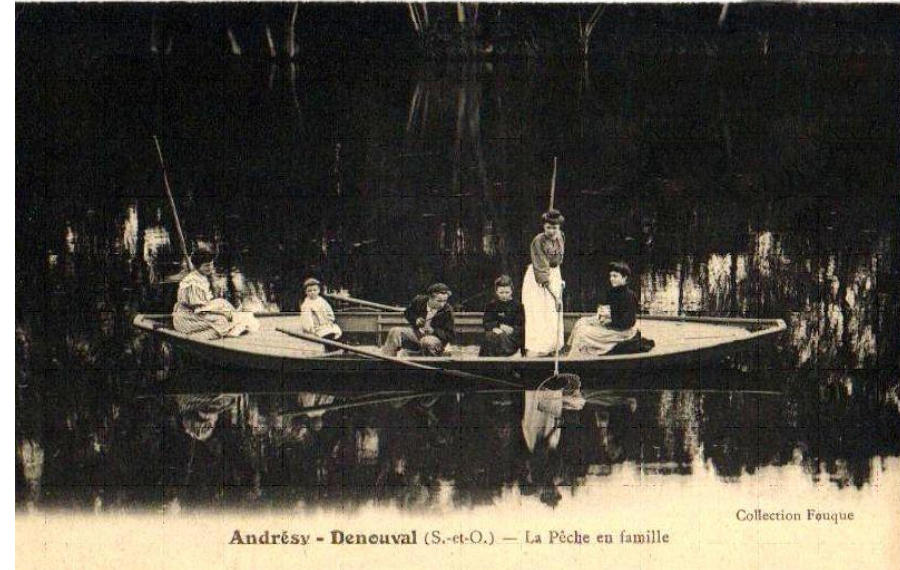
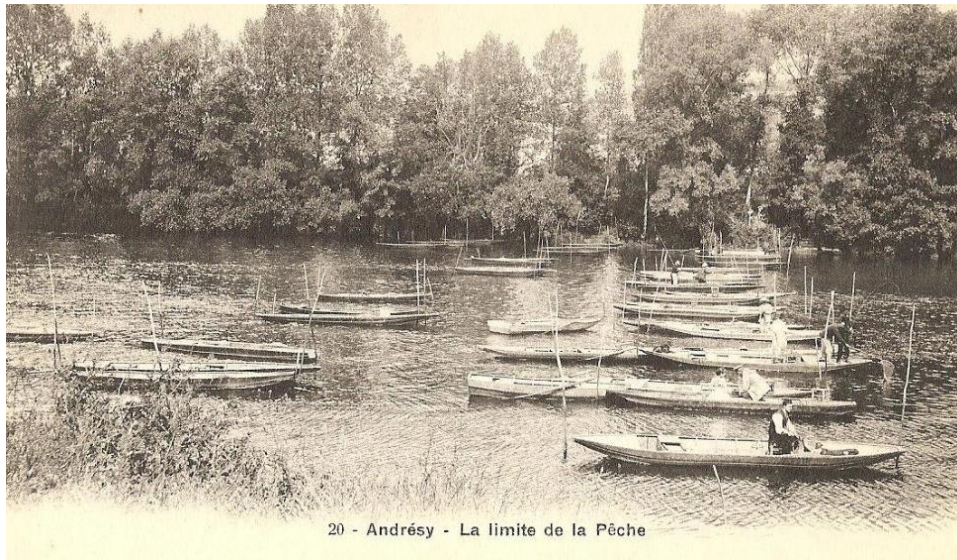


Andrézy (S.-et-O.)  
Le repos au bord de la Seine





# La pêche à la ligne



Les Parisiens viennent en train et louent des barques pour pêcher à Andrésy dès 1892







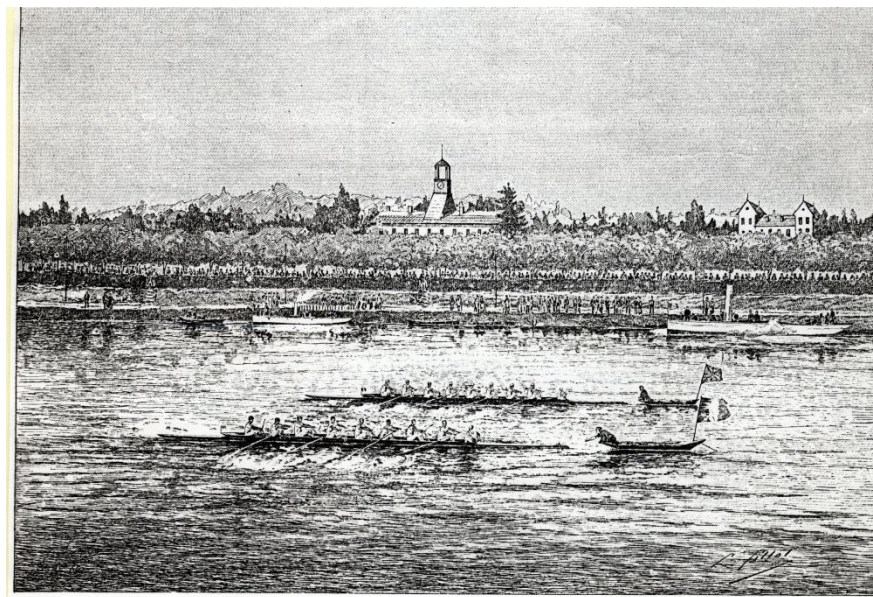
# Les guinguettes des auberges dans l'île.



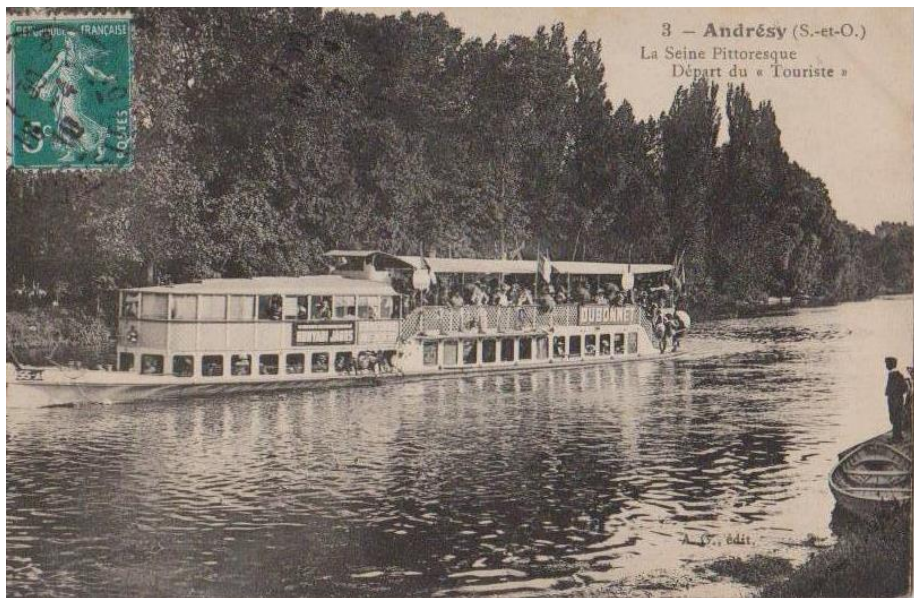




Club nautique 1936



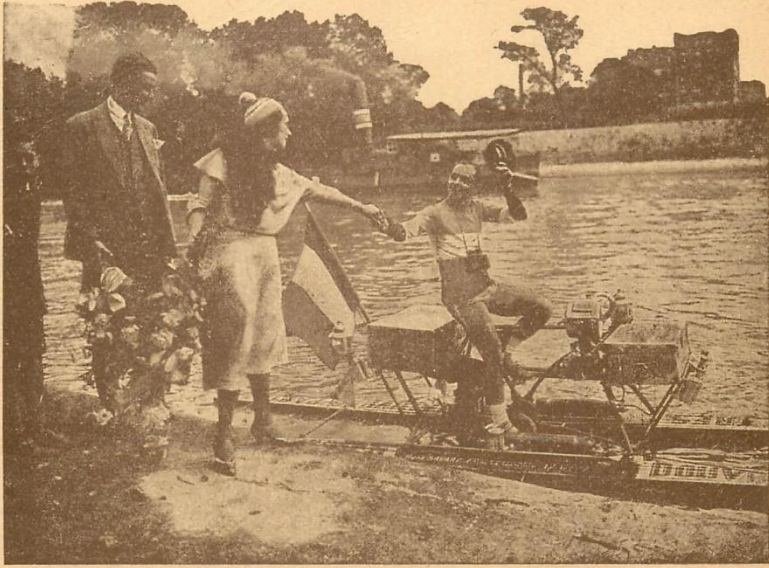
ANDRÉSY. — DÉPART DES DEUX ÉQUIPES DU MATCH ANGLO-FRANÇAIS — (Dessin de M. L. FILLOL.)



Le bateau « Touriste »



Mlle Mistinguett au départ du raid Paris-Londres sur hydrocyclette  
par René SAVARD (Traversée de la Manche Calais-Douvres)  
1er Vainqueur (toutes catégories), avec bateau convoyeur le 17  
Novembre 1927, en 6 h. 6'.  
1er Vainqueur (toutes catégories), sans bateau convoyeur, le  
5 Novembre 1930, en 4 h. 37 qui est le record actuel.  
Recordman du Monde des 24 heures (sans entraîneur), au Havre, les  
13 et 14 juillet 1931.  
Adresser toute correspondance : René SAVARD, Camp d'entraînement  
Grand Hôtel - LAURENTY (Seine-et-Oise) — Téléphone 9627-6-35



L'hydrocyclette qui traversera  
la Manche

Le touage jusque vers 1900

Le bateau à moteur tire  
une chaîne au fond de l'eau

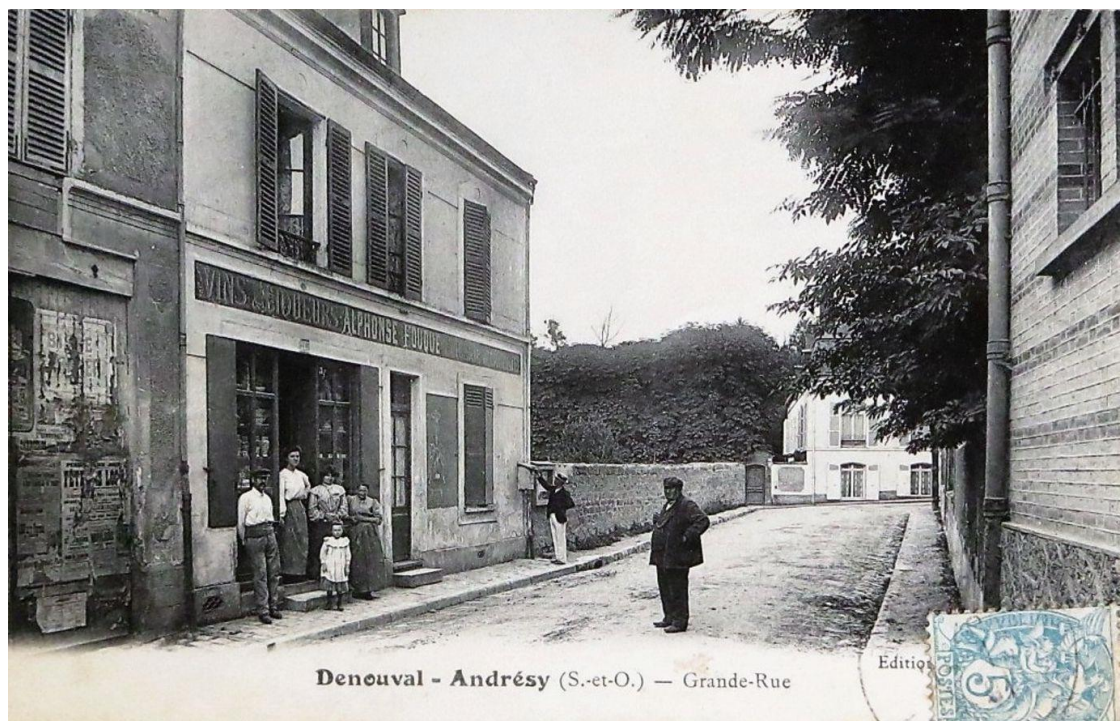




ANDRÉSY  
La Maison Fouque



Non loin de l'école...



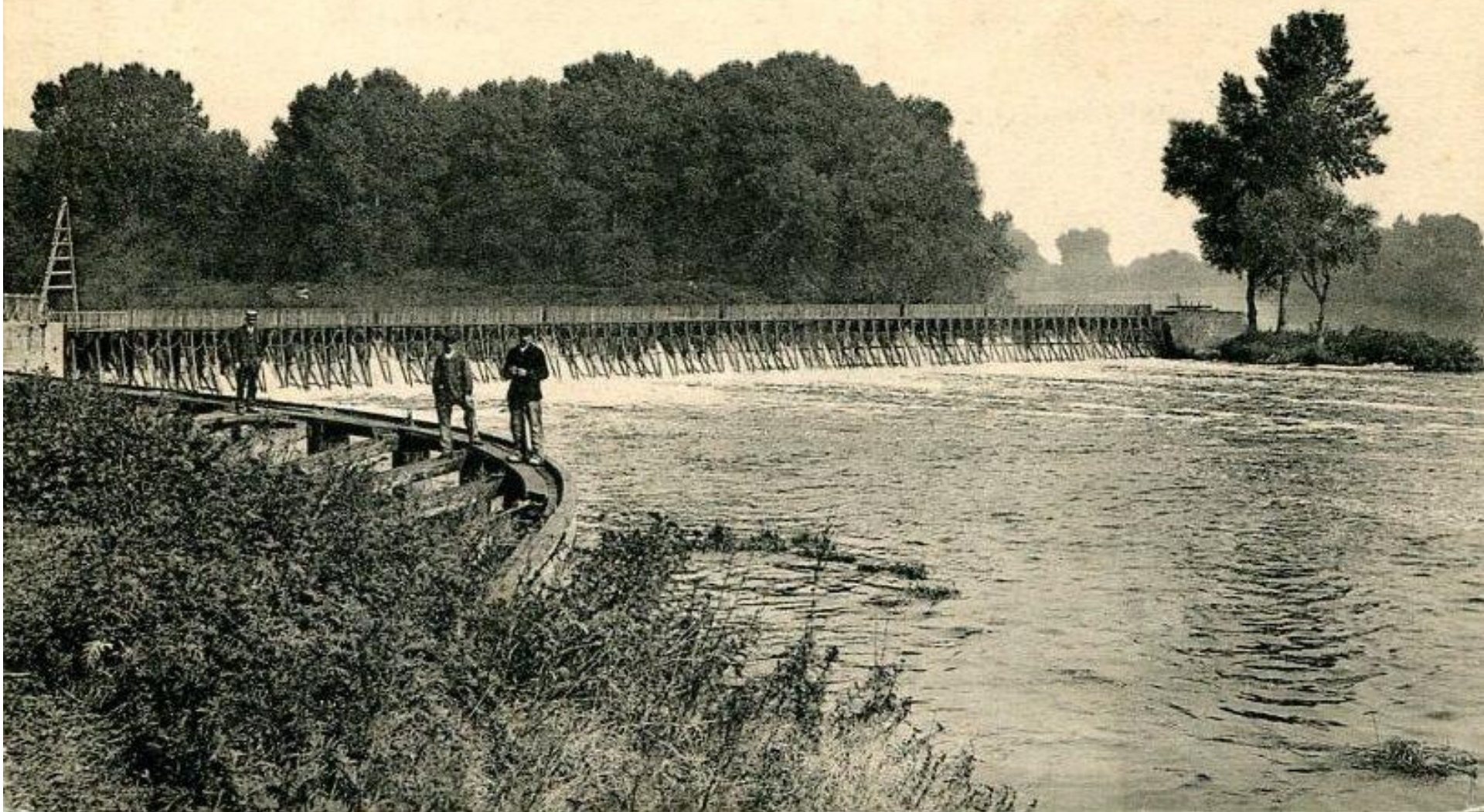
Denouval - AndréSY (S.-et-O.) — Grande-Rue

Edition



3669. ANDRESY-DENOUYAL (S.-&-O.) — Le Barrage

E. M.





ANDRÉSY — Le Manoir de Denouval



Edit. Fouque, Andrésy

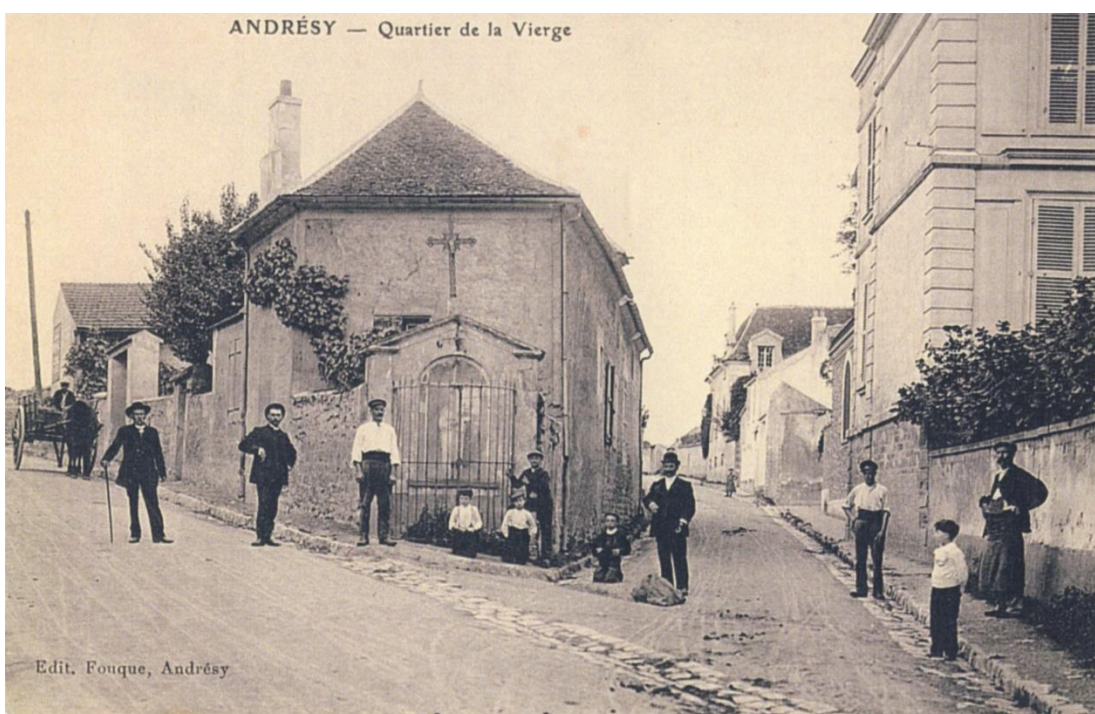
# Le manoir de 1910

DENOVAL — Le Château vu du Parc

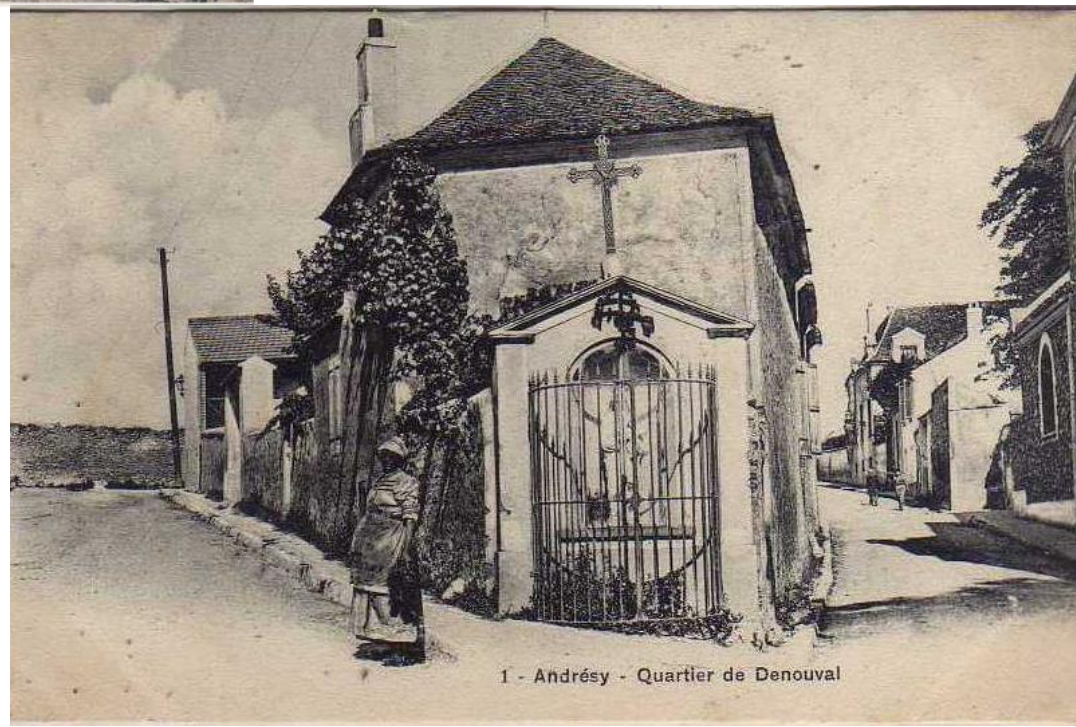




ANDRÉSY — Quartier de la Vierge



Edit. Fouque, Andrésey



1 - Andrésey - Quartier de Denuval





A. G.  dit., Pissefontaine-Triel (S. O.)

Andr sy (S. et O.) - Maison de Charles Foley

Charles Foley  tait romancier au d but du 20<sup>e</sup> si cle.



Allons maintenant voir  
sur place ce qui a changé...

*Pierre Van Ceunebroecke*

